

KUWAIT BOURSA WEEKLY REPORT

From 21 June
To 25 June, 2026

(965) 18 777 77

Al-Safat Tower, Hawalli, Beirut St.

alsafatinvest.com

research@alsafatinvest.com

alsafatinvestment

al-safat-investment-company

الصفاة
AL SAFAT

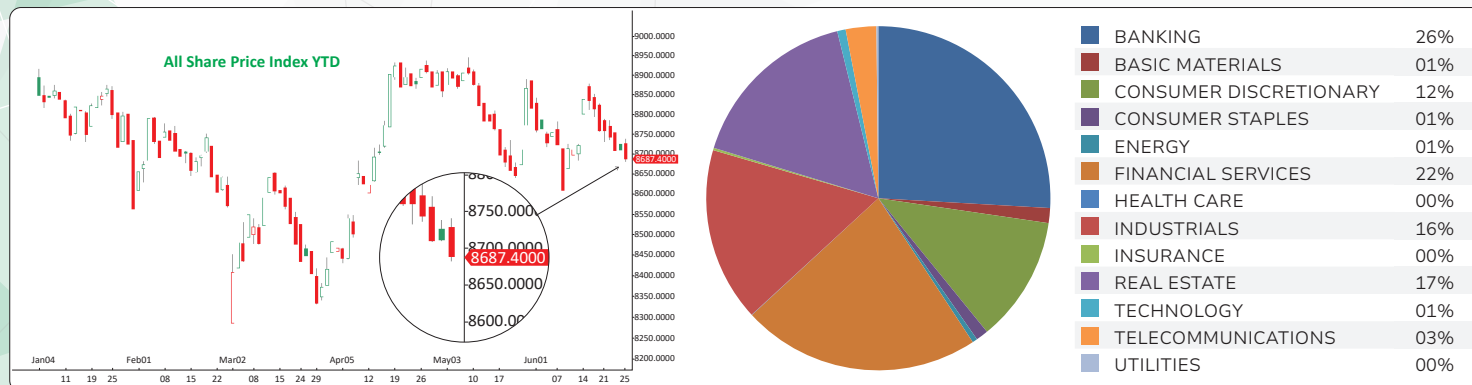
شركة الصفاة للاستثمار
AL SAFAT INVESTMENT COMPANY

Market	M. Cap (KD ml)	Last Close	WTD %	MTD %	YTD %	Quantity Traded	Value Traded	No. of Trades	P/E	P/B	% of Total M. Cap
Premier Market	43,852	9,126.44	-1.0%	-1.9%	-3.9%	797,415,872	305,233,572	57,458	19.7	1.8	82.6%
Main Market	9,269	8,742.92	0.1%	0.9%	5.3%	881,378,657	142,738,420	53,970	15.3	1.2	17.4%
All Share	53,120	8,687.40	-0.8%	-1.4%	-2.5%	1,678,794,529	447,971,992	111,428	16.4	1.4	100%

Market	M. Cap (KD ml)	Last Close	WTD %	MTD %	YTD %	Quantity Traded	Value Traded	No. of Trades	P/E	P/B	% of Total M. Cap
Banking	31,467	2,069.01	-0.6%	-2.3%	-4.7%	226,322,717	116,049,664	20,689	22.9	1.4	59.24%
Basic Materials	486	861.87	-1.4%	0.7%	3.4%	9,167,827	6,294,417	774	13.7	1.5	0.92%
Consumer Discretionary	1,729	2,355.43	-0.6%	1.0%	-1.2%	114,580,916	52,932,532	16,634	19.6	1.8	3.26%
Consumer Staples	366	1,205.19	-1.5%	-5.8%	-11.4%	8,799,833	5,181,031	621	18.6	2.0	0.69%
Energy	505	1,795.06	-0.8%	-3.2%	3.5%	8,118,424	2,122,432	1,039	12.4	2.0	0.95%
Financial Services	5,889	1,760.90	-2.4%	-1.7%	-8.3%	592,049,458	100,242,959	27,152	18.6	1.4	11.09%
Health Care	313	652.79	14.8%	15.8%	10.5%	162,709	155,293,250	232	22.4	2.2	0.59%
Industrials	2,541	756.21	-0.9%	0.0%	-0.2%	267,017,328	73,218,247	17,269	18.9	1.4	4.78%
Insurance	858	2,047.16	10.2%	5.0%	5.1%	7,149,445	993,406	895	11.4	1.0	1.61%
Real Estate	4,351	2,019.29	-2.3%	-0.4%	-0.5%	415,300,065	73,573,214	20,181	19.0	1.2	8.19%
Technology	70	5,099.77	7.4%	51.4%	435.1%	5,336,767	3,548,089	1,907	NM	6.3	0.13%
Telecommunications	4,389	1,433.39	-1.6%	0.0%	17.0%	19,219,408	12,857,684	3,348	11.9	2.5	8.26%
Utilities	156	373.68	-2.7%	2.2%	-4.7%	5,569,632	803,022	687	9.7	1.1	0.29%

The Market Summary

- Premier and Main Market trading activity declined significantly, with Premier Market volume and value falling by 45% and 47%, respectively, while Main Market volume and value decreased by 47% and 41%, respectively.
- The Premier Market Index continues to trend downward, while the Main Market Index is moving sideways, reflecting a phase of horizontal consolidation.
- Technically, the All Share Index closed at 8,687, with support levels at 8,677, 8,617, and 8,590, while resistance stands at 8,694. The Premier Market Index closed at 9,126, with support levels at 9,080, 9,045, and 9,011, and resistance at 9,132. The Main Market Index closed at 8,742, with support levels at 8,736, 8,704, and 8,658, and resistance at 8,797.



Top Gainers

Stock	Last Close	Change %	Volume	Value	Trades
GINS	1,049	%29.51	137,430	138,240	104
MIDAN	1,054	%28.07	145,777	146,354	210
NICBM	291	%16.40	25,558,728	6,920,347	1,957
TIJARA	171	%8.23	20,182,190	3,222,361	911
ASC	701	%7.35	5,336,767	3,548,089	1,907

Top Losers

Stock	Last Close	Change %	Volume	Value	Trades
OSOUL	282	-18.97%	2,634,963	821,235	579
MARAKEZ	188	-14.16%	18,577,173	3,754,751	2,653
EMIRATES	115	-10.16%	2,523,509	302,827	268
GFC	363	-9.70%	20,283	7,564	1
MKHZN	142	-9.55%	88,230,695	13,224,258	2,543

Top Volume

Stock	Last Close	Change %	Volume	Value	Trades
NRE	116	-4.13%	163,297,219	19,793,861	3,146
MKHZN	142	-9.55%	88,230,695	13,224,258	2,543
CLEANING	274	-9.27%	87,780,182	23,394,458	6,097
EKTITAB	35.4	5.99%	82,036,816	2,932,192	2,362
OULAFUEL	356	0.56%	81,666,039	29,716,677	10,096

Top Value

Stock	Last Close	Change %	Volume	Value	Trades
KFH	772	0.65%	58,800,416	45,335,012	9,300
OULAFUEL	356	0.56%	81,666,039	29,716,677	10,096
NBK	807	-1.47%	34,175,706	27,768,327	3,625
CLEANING	274	-9.27%	87,780,182	23,394,458	6,097
NRE	116	-4.13%	163,297,219	19,793,861	3,146

الأكثر ارتفاعاً

السهم	آخر اقفال	نسبة التغيير	الكمية	القيمة	الصفقات
خليج ت	1,049	%29.51	137,430	138,240	104
ميدان	1,054	%28.07	145,777	146,354	210
وطنية م ب	291	%16.40	25,558,728	6,920,347	1,957
تجارة	171	%8.23	20,182,190	3,222,361	911
الأنظمة	701	%7.35	5,336,767	3,548,089	1,907

الأكثر انخفاضاً

السهم	آخر اقفال	نسبة التغيير	الكمية	القيمة	الصفقات
أصول	282	-18.97%	2,634,963	821,235	579
مراكز	188	-14.16%	18,577,173	3,754,751	2,653
الاماراتية	115	-10.16%	2,523,509	302,827	268
امتيازات	363	-9.70%	20,283	7,564	1
مخازن	142	-9.55%	88,230,695	13,224,258	2,543

الأكثر تداولاً من حيث الكمية

السهم	آخر اقفال	نسبة التغيير	الكمية	القيمة	الصفقات
وطنية	116	-4.13%	163,297,219	19,793,861	3,146
مخازن	142	-9.55%	88,230,695	13,224,258	2,543
تنظيف	274	-9.27%	87,780,182	23,394,458	6,097
اكتتاب	35.4	5.99%	82,036,816	2,932,192	2,362
أولى وقود	356	0.56%	81,666,039	29,716,677	10,096

الأكثر تداولاً من حيث القيمة

السهم	آخر اقفال	نسبة التغيير	الكمية	القيمة	الصفقات
بيتك	772	0.65%	58,800,416	45,335,012	9,300
أولى وقود	356	0.56%	81,666,039	29,716,677	10,096
وطني	807	-1.47%	34,175,706	27,768,327	3,625
تنظيف	274	-9.27%	87,780,182	23,394,458	6,097
وطنية	116	-4.13%	163,297,219	19,793,861	3,146

السوق	القيمة السوقية	آخر اقفال	العائد الاسبوعي	العائد الشهري	العائد السنوي	كمية التداول	قيمة التداول	عدد الصفقات	مكرر الربحية	مكرر القيمة الدفترية	النسبة لإجمالي القيمة السوقية
السوق الأول	43,852	9,126.44	-1.0%	-1.9%	-3.9%	797,415,872	305,233,572	57,458	19.7	1.8	82.6%
السوق الرئيسي	9,269	8,742.92	0.1%	0.9%	5.3%	881,378,657	142,738,420	53,970	15.3	1.2	17.4%
السوق العام	53,120	8,687.40	-0.8%	-1.4%	-2.5%	1,678,794,529	447,971,992	111,428	16.4	1.4	100%

القطاع	القيمة السوقية	آخر اقفال	العائد الاسبوعي	العائد الشهري	العائد السنوي	كمية التداول	قيمة التداول	عدد الصفقات	مكرر الربحية	مكرر القيمة الدفترية	النسبة لإجمالي القيمة السوقية
البنوك	31,467	2,069.01	-0.6%	-2.3%	-4.7%	226,322,717	116,049,664	20,689	22.9	1.4	59.24%
مواد أساسية	486	861.87	-1.4%	0.7%	3.4%	9,167,827	6,294,417	774	13.7	1.5	0.92%
الخدمات الاستهلاكية	1,729	2,355.43	-0.6%	1.0%	-1.2%	114,580,916	52,932,532	16,634	19.6	1.8	3.26%
السلع الاستهلاكية	366	1,205.19	-1.5%	-5.8%	-11.4%	8,799,833	5,181,031	621	18.6	2.0	0.69%
الطاقة	505	1,795.06	-0.8%	-3.2%	3.5%	8,118,424	2,122,432	1,039	12.4	2.0	0.95%
الخدمات المالية	5,889	1,760.90	-2.4%	-1.7%	-8.3%	592,049,458	100,242,959	27,152	18.6	1.4	11.09%
الرعاية الصحية	313	652.79	14.8%	15.8%	10.5%	162,709	155,293,250	232	22.4	2.2	0.59%
صناعية	2,541	756.21	-0.9%	0.0%	-0.2%	267,017,328	73,218,247	17,269	18.9	1.4	4.78%
التأمين	858	2,047.16	10.2%	5.0%	5.1%	7,149,445	993,406	895	11.4	1.0	1.61%
العقار	4,351	2,019.29	-2.3%	-0.4%	-0.5%	415,300,065	73,573,214	20,181	19.0	1.2	8.19%
التكنولوجيا	70	5,099.77	7.4%	51.4%	435.1%	5,336,767	3,548,089	1,907	NM	6.3	0.13%
الاتصالات	4,389	1,433.39	-1.6%	0.0%	17.0%	19,219,408	12,857,684	3,348	11.9	2.5	8.26%
منافع	156	373.68	-2.7%	2.2%	-4.7%	5,569,632	803,022	687	9.7	1.1	0.29%

ملخص السوق

- انخفضت كمية وقيمة التداول في السوق الأول بنسبة 45% و47% على التوالي، كما تراجعت كمية وقيمة التداول في السوق الرئيسي بنسبة 47% و41% على التوالي.
- يواصل مؤشر السوق الأول تحركه في اتجاه هابط، بينما يتحرك مؤشر السوق الرئيسي بشكل أفقي، في إشارة إلى مرحلة من التذبذب والاستقرار النسبي.
- وفقاً لتحليل الفني، أغلق مؤشر السوق العام عند 8,687 نقطة، مع مستويات دعم عند 8,677 و8,617 و8,590 نقطة، ومقاومة عند 8,694 نقطة كما أغلق مؤشر السوق الأول عند 9,126 نقطة، مع مستويات دعم عند 9,080 و9,045 و9,011 نقطة، ومقاومة عند 9,132 نقطة. أما مؤشر السوق الرئيسي فأغلق عند 8,742 نقطة، مع مستويات دعم عند 8,736 و8,704 و8,658 نقطة، ومقاومة عند 8,797 نقطة.

